

CONSIDER

Force de Vente et Savoir Faire

NOUVEAU!
Sangles sécurisées !

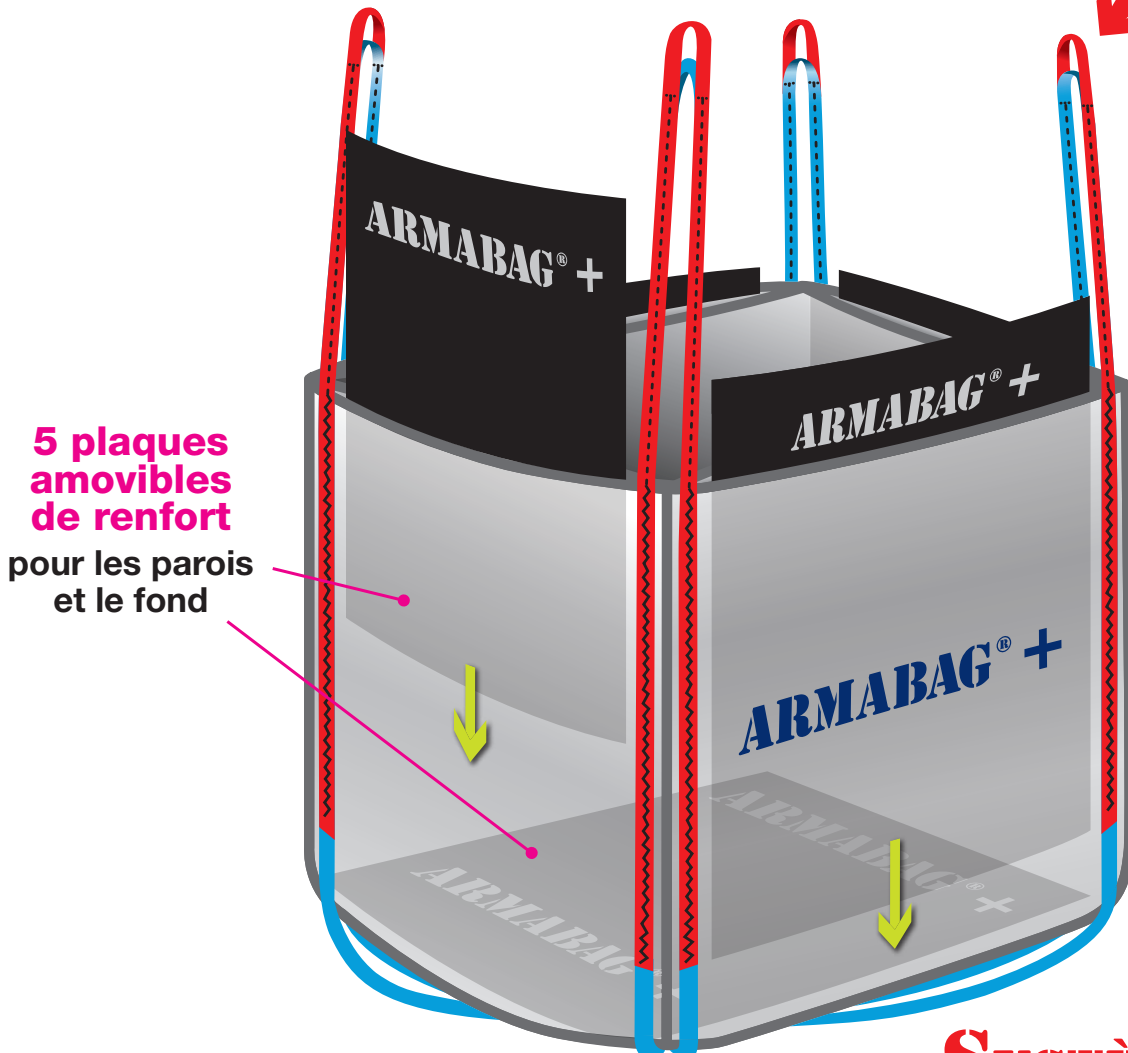
**SYSTÈME
ARMASECURE®**



SANGLE DE
SÉCURITÉ

SANGLE
PRINCIPALE

LA SOLUTION **SÉCURISÉE**
POUR LIVRER LES ARMATURES COURTES

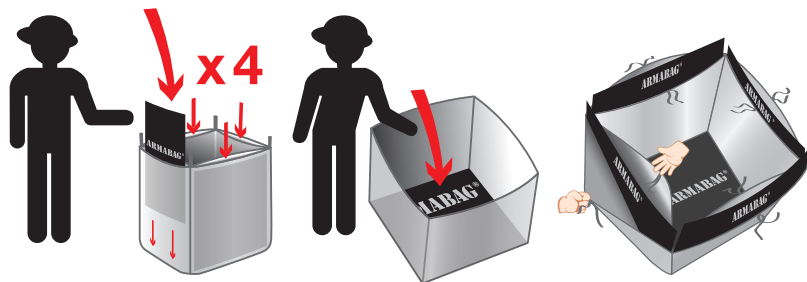


ARMABAG® + avec **SYSTÈME ARMASECURE®**

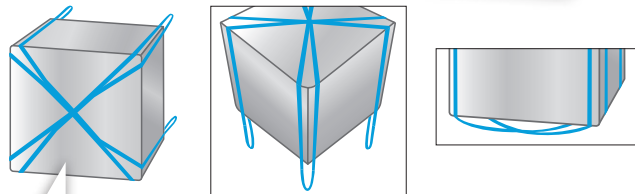
SYSTÈME BREVETÉ • PATENT PENDING

ARMABAG® + est un produit **SIDER TECHNO TRADE**

ARMABAG® :
Équipé de ses plaques de renfort,
offre une résistance accrue.




Plaques de renfort **ARMABAG®**



Les sangles se croisent sous le sac pour renforcer sa résistance.

- **ARMABAG®** est fabriqué avec une double toile renforcée : 160 g/m² x 2.
- 5 plaques de renfort, amovibles, légères et résistantes, viennent renforcer les parois et le fond.

SYSTEME BREVETÉ • PATENT PENDING

- Le sac est équipé d'une pochette transparente pour joindre les bons de livraison.
- Stock disponible, livraison rapide.
- Certificat 6/1. Réutilisable de façon modérée.
- 100 % recyclable. 

ARMABAG® A SUBI DES TESTS AUPRÈS DU LABORATOIRE NATIONAL DE MÉTROLOGIE ET D'ESSAIS DE TRAPPES

- Essai d'élinguage cycle et de rupture (testé jusqu'à 6000 Kg) selon la norme NF EN ISO 21898
- Essais de traction et de gerbage
- Essais de perforation selon les principes de la norme NF H 00310 & 8.5
- Essai de déchirement (règlements relatifs au transport des marchandises dangereuses)



TEST EXTRÊME
(à ne pas reproduire)

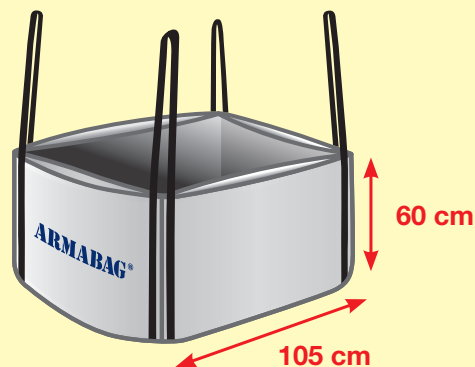
**Conforme à la Recommandation R 441 de la CNAMTS*
Caisse Nationale de l'Assurance Maladie des Travailleurs Salariés.**

*Recommandation adoptée par le Comité technique national des Industries de la métallurgie le 20 mai 2008.

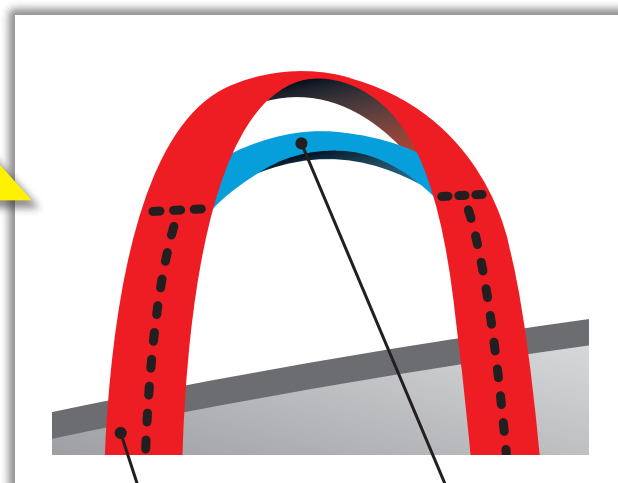
LA GAMME ARMABAG® ET ARMABAG® +

PETIT MODÈLE :

- **DIMENSIONS :** Hauteur 60 cm, côtés 105 cm. Fond plat.
- **CHARGE UTILE :** 1000 Kg.

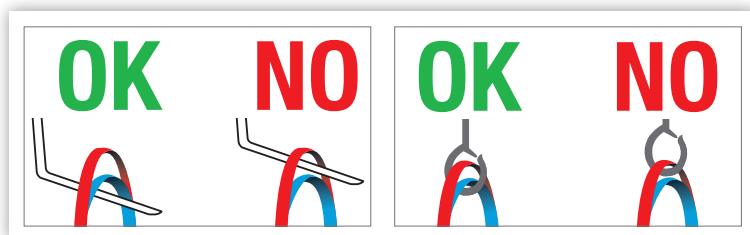


ARMABAG® + :
est équipé du système
ARMASECURE®
ENCORE PLUS SÛR !



**SANGLE
DE SÉCURITÉ**

**SANGLE
PRINCIPALE**



Le **système ARMASECURE®**, c'est :

- Un système unique permettant de contrôler facilement et sereinement le niveau d'usure de la sangle principale de l'**ARMABAG® +**.
- Le meilleur moyen de sécuriser la charge en cas de rupture intempestive d'une sangle principale lors d'une opération de levage de l'**ARMABAG® +**, en raison d'un contrôle préalable insuffisant.

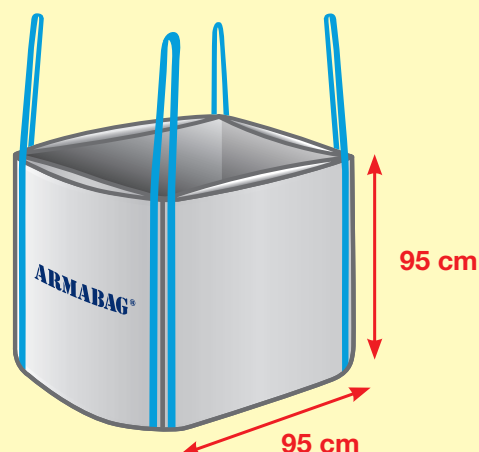
PRINCIPE : Le **système ARMASECURE®** consiste en une deuxième sangle dite « sangle de sécurité (rouge) » s'étendant parallèlement et extérieurement par rapport à la sangle principale (bleue ou noire). La sangle de sécurité est de même nature et de mêmes caractéristiques que la sangle principale notamment en termes de résistance mécanique. La sangle de sécurité est légèrement plus grande afin que cette dernière ne soit jamais sollicitée lors des opérations de levage.

En cas de traces d'usure et à fortiori en cas de rupture d'une des sangles principales, le kit ARMABAG® + doit être impérativement réformé.

GRAND MODÈLE :

- **DIMENSIONS :** Hauteur 95 cm, côtés 95 cm.
Fond plat.
- **CHARGE UTILE :** 1000 Kg.

Pour toutes autres dimensions ou demande de personnalisation, nous consulter.



ARMABAG® +

SYSTÈME BREVETÉ • PATENT PENDING

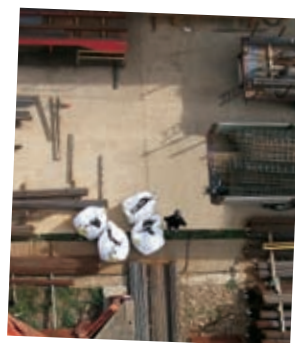
EN ATELIER :

- La rapidité et la sécurité du chargement.
- La sécurité du transport des pièces courtes.
- La facilité pour emballer les produits directement sur la ligne de production.
- Facilité de remplissage, le kit **ARMABAG® +** reste ouvert comme une caisse.



SUR LE CHANTIER :

- Le confort d'un déchargement rapide et sécurisé.
- La possibilité de déplacer les pièces courtes facilement et en toute sécurité durant toute la durée du chantier.
- Un chantier toujours bien rangé.
- En fin de chantier, **ARMABAG® +** peut être utilisé pour évacuer les déchets, il est 100 % recyclable.



Avec **ARMABAG® +**

*contribuons à l'établissement de processus de constructions harmonieux,
en toute sécurité et dans le respect de la législation.*

Parc tertiaire du Bois Dieu - 4, allée des Ecureuils - 69380 LISSIEU
+33 (0)4 72 52 14 50 - Fax +33 (0)4 78 43 83 36
www.consider.fr • armabag@consider.fr



ARMABAG® + est un produit **SIDER TECHNO TRADE**